

Rapport de mission de repérage des matériaux et produits contenant de l'amiante avant réalisation de travaux

R. 4412-97 modifié par le décret 2012-639 du 4 mai 2012
Norme NF X 46-020

1 PROMENADE DU GALLION

77200 TORCY



A \ INFORMATIONS GENERALES

A.1 \ DESIGNATION DU BÂTIMENT

Nature du bâtiment :	LOGEMENTS COLLECTIFS	Adresse :	1 PROMENADE DU GALLION 77200 TORCY
Cat. Du bâtiment :		Bâtiment :	
Etage :		Porte :	
Ref Cadastrale :	NC	Propriété de :	OPH77 10 AVENUE CHARLES PEGUY 77000 MELUN

A.2 \ DESIGNATION DU DONNEUR D'ORDRE

Nom :	OPH77	Documents remis :	
Adresse :	10 AVENUE CHARLES PEGUY 77000 MELUN	Moyens mis à disposition :	

A.3 \ EXECUTION DE LA MISSION

RAPPORT N° :	79LAF0402	Laboratoire d'Analyses :	ITGA
Repérage réalisé le :	27/10/2017	Adresse laboratoire :	3 RUE ARMAND HERPIN LACROIX - CS 46537 35065 RENNES CEDEX
Accompagnateur :		Numéro d'accréditation :	1-5967
Par :	Mickaël JULIEN	Organisme d'assurance professionnelle :	ALLIANZ
N° certificat :	CPDI 4129	Adresse assurance :	Direction Opérations Entreprises 5C Esplanade Charles de Gaulle 33081 BORDEAUX CEDEX
Date d'obtention :	01/01/2017	N° de contrat d'assurance :	55897385
Organisme certificateur	I.CERT Parc Edonia - Bâtiment G - Rue de la Terre Victoria - 35760 SAINT-GREGOIRE	Date de validité :	31/12/2017

B \ CACHET DU DIAGNOSTIQUEUR

FAIT LE 09/11/2017

Cabinet : EXPERT HABITAT & INDUSTRIE INGENIERIE

Nom du responsable : **DEMOULIN Frédéric**

Nom du diagnostiqueur : **Mickaël JULIEN**



C\ SOMMAIRE

Table des matières

A \ INFORMATIONS GENERALES	2
A.1 \ DESIGNATION DU BÂTIMENT.....	2
A.2 \ DESIGNATION DU DONNEUR D'ORDRE	2
A.3 \ EXECUTION DE LA MISSION	2
B \ CACHET DU DIAGNOSTIQUEUR.....	2
C\ SOMMAIRE.....	3
D\ CONCLUSIONS	4
E \ PROGRAMME DE REPERAGE.....	4
F \ CONDITIONS DE REALISATION DU REPERAGE	11
G \ RAPPORTS PRECEDENTS	Erreur ! Signet non défini.
H \ RESULTATS DETAILLES DU REPERAGE	11
ANNEXE 1 – PHOTOS DES ELEMENTS AMIANTES ET/OU NON AMIANTES	15
ANNEXE 2 – CROQUIS DE LOCALISATION DE PRELEVEMENTS	Erreur ! Signet non défini.
ANNEXE 3 – PROCES VERBAUX D'ANALYSES	20
ANNEXE 4 – RECOMMANDATIONS GÉNÉRALES DE SÉCURITÉ	Erreur ! Signet non défini.
1. Informations générales.....	Erreur ! Signet non défini.
a) Dangérosité de l'amiante	Erreur ! Signet non défini.
b) Présence d'amiante dans des matériaux et produits en bon état de conservation	Erreur ! Signet non défini.
2. Intervention de professionnels soumis aux dispositions du code du travail	Erreur ! Signet non défini.
3. Recommandations générales de sécurité	Erreur ! Signet non défini.
4. Gestion des déchets contenant de l'amiante.....	Erreur ! Signet non défini.
a. Conditionnement des déchets.....	Erreur ! Signet non défini.
b. Apport en déchèterie.....	Erreur ! Signet non défini.
c. Filières d'élimination des déchets	Erreur ! Signet non défini.
d. Information sur les déchèteries et les installations d'élimination des déchets d'amiante	Erreur ! Signet non défini.
e. Traçabilité	Erreur ! Signet non défini.
ATTESTATION(S).....	Erreur ! Signet non défini.
CERTIFICAT DE QUALIFICATION	25

D \ CONCLUSIONS

Dans le cadre de la mission décrite en tête de rapport, il a été repéré des matériaux et produits contenant de l'amiante

PIECE	ETAGE	ELEMENTS	DESCRIPTIF LABORATOIRE	REPERAGE	Echantillon	METHODE	ETAT	RESULTAT
Salle de bains		Enduit béton	Enduit plâtreux blanc en vrac non séparable + peinture non séparable	Plafond	79LAF0402P008	RESULTAT ANALYSE	DEGRADATION PARTIELLE	Amiante détecté (Chrysotile)
		Enduit béton	Enduit plâtreux blanc en vrac non séparable + peinture non séparable	Plafond	79LAF0402P008	ZSO	DEGRADATION PARTIELLE	Amiante détecté (Chrysotile)

ZSO : Zone de Similitude d'Ouvrage

Liste des locaux non visités concernés par les travaux et justification

PIECE	ETAGE	STATUT DE VISITE
NEANT		

Liste des éléments non inspectés et justification

PIECE	ETAGE	ELEMENTS	REPERAGE	RESULTAT
NEANT				

E \ PROGRAMME DE REPERAGE

PIECES CONCERNEES	PERIMETRE DU REPERAGE	REPERAGE	TRAVAUX	ELEMENTS	Echantillonnage	REMARQUES PARTICULIERES
Selon localisation	LOGEMENTS COLLECTIFS	Allège fenêtre	Remplacement des menuiseries extérieures	Ensemble des éléments impactés	25%	1 par type par logement par type de fenêtre en alternant les façades
Selon	LOGEMENTS	Murs	Remplacement	Enduit /	25%	(doublage au

Rapport N° : 79LAF0402 27/10/2017

Date d'édition : 09/11/2017

4/26

PIECES CONCERNEES	PERIMETRE DU REPERAGE	REPERAGE	TRAVAUX	ELEMENTS	Echantillonnage	REMARQUES PARTICULIERES
localisation	COLLECTIFS	périphériques	des menuiseries extérieures	Peinture		poutour de menuiserie des logements placés sous isolant)
Selon localisation	LOGEMENTS COLLECTIFS	Fenêtres	Remplacement des menuiseries extérieures	Joint de parclose	25%	1 par type par logement par type de fenêtre en alternant les façades
Selon localisation	LOGEMENTS COLLECTIFS	Entre ouvrant et dormant de fenêtres	Remplacement des menuiseries extérieures	Joint	25%	1 par type par logement par type de fenêtre en alternant les façades
Selon localisation	LOGEMENTS COLLECTIFS	Entre tableau extérieur et bâti de fenêtre	Remplacement des menuiseries extérieures	Joint d'étanchéité	25%	
Ensemble des pièces humides	LOGEMENTS COLLECTIFS	Bouche de ventilation	Remplacement de la VMC	Joint	25%	Si élément suspect : 1 par type par logement
Ensemble des pièces humides	LOGEMENTS COLLECTIFS	Bouche de ventilation	Remplacement de la VMC	Ensemble des éléments impactés	25%	(pourtour extérieur et intérieur)
Ensemble des pièces humides	LOGEMENTS COLLECTIFS	Murs cloisons plaques de plâtre	Remplacement de la VMC	Enduit / Peinture	25%	
Ensemble des pièces humides	LOGEMENTS COLLECTIFS	Murs cloisons plaques de plâtre	Remplacement de la VMC	Enduit / Calicot	25%	
Ensemble des pièces humides	LOGEMENTS COLLECTIFS	Murs Périphériques / plaque de plâtre	Remplacement de la VMC	Enduit / Calicot	25%	
Ensemble des pièces humides	LOGEMENTS COLLECTIFS	Murs périphériques / doublage (plaque de plâtre+ isolant)	Remplacement de la VMC	Enduit / Peinture	25%	
Ensemble des pièces humides	LOGEMENTS COLLECTIFS	Murs périphériques / doublage	Remplacement de la VMC	Enduit / Calicot	25%	

PIECES CONCERNEES	PERIMETRE DU REPERAGE	REPERAGE	TRAVAUX	ELEMENTS	Echantillonnage	REMARQUES PARTICULIERES
		(plaque de plâtre+ isolant)				
Ensemble des pièces humides	LOGEMENTS COLLECTIFS	Murs Porteurs / Refends / Plaque de plâtre	Remplacement de la VMC	Enduit / Peinture	25%	
Ensemble des pièces humides	LOGEMENTS COLLECTIFS	Murs brique plâtrière	Remplacement de la VMC	Enduit / Peinture	25%	
Ensemble des pièces humides	LOGEMENTS COLLECTIFS	Murs Périphériques / plaque de plâtre	Remplacement de la VMC	Enduit / Peinture	25%	
Ensemble des pièces humides	LOGEMENTS COLLECTIFS	Plafond	Remplacement de la VMC	Enduit	25%	REGLE DE PRELEVEMENT : 1 PAR TYPE
Ensemble des pièces humides	LOGEMENTS COLLECTIFS	Plafond	Remplacement de la VMC	Peinture	25%	REGLE DE PRELEVEMENT : 1 PAR TYPE
Ensemble des pièces humides	LOGEMENTS COLLECTIFS	Plafond	Remplacement de la VMC	Dalle de polystyrènes	25%	REGLE DE PRELEVEMENT : 1 PAR TYPE
Ensemble des pièces humides	LOGEMENTS COLLECTIFS	Plafond	Remplacement de la VMC	Ensemble des éléments impactés	25%	REGLE DE PRELEVEMENT : 1 PAR TYPE
Buanderie	LOGEMENTS COLLECTIFS	Plafond	Remplacement de la VMC	Enduit	25%	près du chauffe-eau
Buanderie	LOGEMENTS COLLECTIFS	Plafond	Remplacement de la VMC	Peinture	25%	près du chauffe-eau
Buanderie	LOGEMENTS COLLECTIFS	Plafond	Remplacement de la VMC	Dalle de polystyrènes	25%	près du chauffe-eau
Selon localisation	LOGEMENTS COLLECTIFS	Ensemble des zones impactées	Remplacement de la VMC	Ensemble des éléments	100%	REGLE DE PRELEVEMENT : 1 PAR TYPE
Selon localisation	LOGEMENTS COLLECTIFS	Conduits	Remplacement de la VMC	Ensemble des éléments	100%	(inspection, composition et revêtement)
Hall	LES PARTIES COMMUNES INTERIEURES	Ensemble des zones	Redynamisation des halls et parties communes	Ensemble des éléments	100%	Si élément suspect : 1 par type par entrée
Hall	LES PARTIES COMMUNES INTERIEURES	Sols	Redynamisation des halls et parties	Revêtement de sols	100%	Si élément suspect : 1 par type par entrée

PIECES CONCERNEES	PERIMETRE DU REPERAGE	REPERAGE	TRAVAUX	ELEMENTS	Echantillonnage	REMARQUES PARTICULIERES
			communes			
Hall	LES PARTIES COMMUNES INTERIEURES	Sols	Redynamisation des halls et parties communes	Plinthes	100%	Si élément suspect : 1 par type par entrée
Hall	LES PARTIES COMMUNES INTERIEURES	Sols	Redynamisation des halls et parties communes	Carrelage	100%	Si élément suspect : 1 par type par entrée
Hall	LES PARTIES COMMUNES INTERIEURES	Sols	Redynamisation des halls et parties communes	Dalle de sol	100%	Si élément suspect : 1 par type par entrée
Hall	LES PARTIES COMMUNES INTERIEURES	Murs	Redynamisation des halls et parties communes	Enduit	100%	Si élément suspect : 1 par type par entrée
Hall	LES PARTIES COMMUNES INTERIEURES	Murs	Redynamisation des halls et parties communes	Peinture	100%	Si élément suspect : 1 par type par entrée
Hall	LES PARTIES COMMUNES INTERIEURES	Plafond	Redynamisation des halls et parties communes	Enduit	100%	Si élément suspect : 1 par type par entrée
Hall	LES PARTIES COMMUNES INTERIEURES	Plafond	Redynamisation des halls et parties communes	Peinture	100%	Si élément suspect : 1 par type par entrée
Hall	LES PARTIES COMMUNES INTERIEURES	Plafond	Redynamisation des halls et parties communes	Flocage	100%	Si élément suspect : 1 par type par entrée
Hall	LES PARTIES COMMUNES INTERIEURES	Plafond	Redynamisation des halls et parties communes	Ensemble des éléments	100%	Si élément suspect : 1 par type par entrée
Hall	LES PARTIES COMMUNES INTERIEURES	Murs	Redynamisation des halls et parties communes	Ensemble des éléments	100%	Si élément suspect : 1 par type par entrée
Hall	LES PARTIES COMMUNES INTERIEURES	Réseau électrique	Redynamisation des halls et parties communes	Plaque	100%	Si élément suspect : 1 par type par entrée

PIECES CONCERNEES	PERIMETRE DU REPERAGE	REPERAGE	TRAVAUX	ELEMENTS	Echantillonnage	REMARQUES PARTICULIERES
			communes			
Hall	LES PARTIES COMMUNES INTERIEURES	Plafond	Redynamisation des halls et parties communes	Faux-plafond	100%	Si élément suspect : 1 par type par entrée
Hall	LES PARTIES COMMUNES INTERIEURES	Conduits	Redynamisation des halls et parties communes	Revêtements existants	100%	Si élément suspect : 1 par type par entrée
Hall	LES PARTIES COMMUNES INTERIEURES	Ensemble des zones	Redynamisation des halls et parties communes	Ensemble des éléments	100%	Si élément suspect : 1 par type par entrée
Hall	LES PARTIES COMMUNES INTERIEURES	Ensemble des zones	Redynamisation des halls et parties communes	Revêtement bitumineux	100%	Si élément suspect : 1 par type par entrée
Hall	LES PARTIES COMMUNES INTERIEURES	Murs	Redynamisation des halls et parties communes	Colle faïence	100%	Si élément suspect : 1 par type par entrée
Hall	LES PARTIES COMMUNES INTERIEURES	Murs	Redynamisation des halls et parties communes	Faïence 1	100%	Si élément suspect : 1 par type par entrée
Toiture 1	LES TOITURES	Couverture	Réfection des toitures-terrasses	Pax aluminium	100%	- 30 rue Beauregard
Toiture 1	LES TOITURES	Couverture	Réfection des toitures-terrasses	Revêtement bitumineux	100%	- 30 rue Beauregard
Toiture 1	LES TOITURES	Couverture	Réfection des toitures-terrasses	Remontée d'étanchéité	100%	- 30 rue Beauregard
Toiture 1	LES TOITURES	Acrotère	Réfection des toitures-terrasses	Ensemble des éléments	100%	- 30 rue Beauregard
Toiture 1	LES TOITURES	Conduits	Réfection des toitures-terrasses	Ensemble des éléments	100%	- 30 rue Beauregard
Toiture 1	LES TOITURES	Chapeau de conduits	Réfection des toitures-terrasses	Chapeau de conduit	100%	- 30 rue Beauregard
Toiture 1	LES TOITURES	Edicules	Réfection des	Ensemble des	100%	- 30 rue

PIECES CONCERNEES	PERIMETRE DU REPERAGE	REPERAGE	TRAVAUX	ELEMENTS	Echantillonnage	REMARQUES PARTICULIERES
			toitures-terrasses	éléments		Beauregard
Toiture 1	LES TOITURES	Réseaux VMC	Réfection des toitures-terrasses	Ensemble des éléments	100%	- 30 rue Beauregard
Toiture 1	LES TOITURES	Conduits	Réfection des toitures-terrasses	Joint	100%	- 30 rue Beauregard
Toiture 1	LES TOITURES	Réseaux VMC	Réfection des toitures-terrasses	Peinture	100%	- 30 rue Beauregard
Toiture 1	LES TOITURES	Ensemble des zones	Réfection des toitures-terrasses	Ensemble des éléments	100%	- 30 rue Beauregard
Façades / Pignons	LOGEMENTS COLLECTIFS	Habillage tableau extérieur de fenêtre	Remplacement des menuiseries extérieures	Inspection totale		
Extérieurs	LES EXTERIEURS	Sols	Réfection des enrobés	Enrobé		
Parking intérieur	LES EXTERIEURS	Parking	Réfection des enrobés	Enrobé		(au niveau de la dalle)
Selon localisation	LOGEMENTS COLLECTIFS	Entre dormant et maçonnerie de fenêtres	Remplacement des menuiseries extérieures	Joint		1 par type par logement par type de fenêtre en alternant les façades (en fonction des gabarités de fenêtre pour éviter qu'il y ait trop de destructif par logement)
	LOGEMENTS COLLECTIFS		Divers			REGLE DE PRELEVEMENT : 1 PAR TYPE

Aucun document disponible

ELEMENTS A SONDER OU A ANALYSER NON PRESENTS:

Rapport N° : 79LAF0402 27/10/2017
 Date d'édition : 09/11/2017

9/26

F \ CONDITIONS DE REALISATION DU REPERAGE

Le repérage amiante avant travaux, contient les informations sur la présence d'amiante dans les matériaux et produits du bâtiment afin d'informer les intervenants réalisant des activités ou interventions sur des matériaux et/ou équipements susceptibles de libérer des fibres d'amiante selon la liste citée dans le cadre E.

Il consiste à identifier et localiser, par inspections visuelles et investigations approfondies pouvant être destructives, l'ensemble des matériaux et produits contenant de l'amiante incorporés ou faisant indissociablement corps avec les locaux et les zones de l'immeuble objet des travaux. Lorsque l'absence de marquages spécifiques ou de documents ne permet pas à l'opérateur de repérage d'attester de la présence ou de la non présence d'amiante dans les matériaux et produits, des prélèvements seront effectués afin de déterminer par analyse la présence ou non d'amiante.

Procédures de prélèvement :

Les prélèvements sur des matériaux ou produits susceptibles de contenir de l'amiante sont réalisés en vertu des dispositions du Code du Travail. Le matériel de prélèvement est adapté à l'opération à réaliser afin de générer le minimum de poussières. Dans le cas où une émission de poussières est prévisible, le matériau ou produit est mouillé à l'eau à l'endroit du prélèvement (sauf risque électrique) et, si nécessaire, une protection est mise en place au sol ; de même, le point de prélèvement est stabilisé après l'opération (pulvérisation de vernis ou de laque, par exemple).

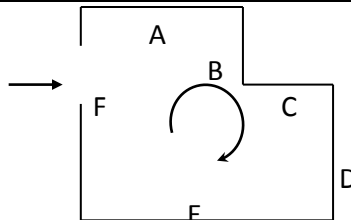
Pour chaque prélèvement, des outils propres et des gants à usage unique sont utilisés afin d'éliminer tout risque de contamination croisée. Dans tous les cas, les équipements de protection individuelle sont à usage unique.

L'accès à la zone à risque (sphère de 1 à 2 mètres autour du point de prélèvement) est interdit pendant l'opération. Si l'accompagnateur doit s'y tenir, il porte les mêmes équipements de protection individuelle que l'opérateur de repérage.

L'échantillon est immédiatement conditionné, après son prélèvement, dans un double emballage individuel étanche.

Les informations sur toutes les conditions existantes au moment du prélèvement susceptible d'influencer l'interprétation des résultats des analyses (environnement du matériau, contamination éventuelle, etc.) seront, le cas échéant, mentionnées dans la fiche d'identification et de cotation en annexe.

Sens du repérage pour évaluer un local :



G \ RAPPORTS PRECEDENTS

Néant

H \ RESULTATS DETAILLES DU REPERAGE

LISTE DES LOCAUX / PARTIES D'IMMEUBLE VISITEES/NON VISITEES CONCERNEES PAR LES TRAVAUX ET JUSTIFICATION

PIECE	ETAGE	JUSTIFICATION	VISITE	TRAVAUX
			OUI	CONCERNEE
			OUI	CONCERNEE
			OUI	CONCERNEE
			OUI	CONCERNEE
			OUI	CONCERNEE
			OUI	CONCERNEE
			OUI	CONCERNEE

DESCRIPTION DES REVETEMENTS EN PLACE AU JOUR DE LA VISITE

PIECE	MUR1	MUR2	MUR3	MUR4	PLANCHER BAS	PLANCHER HAUT	PORTES	FENETRE1	FENETRE2
	Plaque de plâtre				Sol souple	Enduit	BOIS		
	Plaque de plâtre	Périphériques / Doublage (plaque de plâtre + isolant)			Sol souple	Enduit	BOIS	PVC	
	Plaque de plâtre	Béton			Sol souple	Enduit	METALLIQUE		
	Plaque de plâtre				Sol souple	Enduit	BOIS		
	Plaque de plâtre				Sol souple	Enduit	BOIS		
	Plaque de plâtre	Périphériques / Doublage (plaque de plâtre + isolant)			Sol souple	Enduit	BOIS	PVC	
	Périphériques / Doublage (plaque de plâtre + isolant)	Plaque de plâtre			Sol souple	Enduit	BOIS	PVC	
	Périphériques / Doublage (plaque de plâtre + isolant)	Plaque de plâtre			Sol souple	Enduit	BOIS	PVC	

LA LISTE DES MATERIAUX OU PRODUITS CONTENANT DE L'AMIANTE, SUR ZONE DE SIMILITUDE D'OUVRAGE ET SUR JUGEMENT PERSONNEL

PIECE	ETAGE	ELEMENTS	DESCRIPTIF LABORATOIRE	Echantillon	REPERAGE	ETAT	RESULTAT	METHODE
		Enduit béton	Enduit plâtreux blanc en vrac non séparable + peinture non séparable	79LAF0402P008	Plafond	DEGRADATION PARTIELLE	Amiante détecté (Chrysotile)	ZSO

ZSO : Zone de Similitude d'Ouvrage

LA LISTE DES MATERIAUX OU PRODUITS CONTENANT DE L'AMIANTE, APRES ANALYSE

PIECE	ETAGE	ELEMENTS	DESCRIPTIF LABORATOIRE	Echantillon	REPERAGE	ETAT	RESULTAT	METHODE
Salle de bains		Enduit béton	Enduit plâtreux blanc en vrac non séparable + peinture non séparable	79LAF0402P008	Plafond	DEGRADATION PARTIELLE	Amiante détecté (Chrysotile)	

ZSO : Zone de Similitude d'Ouvrage

LA LISTE DES MATERIAUX SUSCEPTIBLES DE CONTENIR DE L'AMIANTE, MAIS N'EN CONTENANT PAS.

PIECE	ETAGE	ELEMENTS	DESCRIPTIF LABORATOIRE	Echantillon	REPERAGE	ETAT	RESULTAT	METHODE
Séjour		Enduit / Peinture plaque de plâtre	Enduit plâtreux blanc en vrac + peinture non séparable + carton non séparable	79LAF0402P002	Mur A	BON ETAT	Amiante non détecté	RESULTAT ANALYSE
Cuisine		Enduit / Peinture plaque de plâtre	Enduit plâtreux blanc en vrac non séparable + peinture non séparable + carton non séparable	79LAF0402P003	Mur E	BON ETAT	Amiante non détecté	RESULTAT ANALYSE
Cuisine		Joint	Matériau souple gris	79LAF0402P004	Fenêtres	BON ETAT	Amiante non détecté	RESULTAT ANALYSE
Cuisine		Joint d'étanchéité	Matériau souple blanc avec poussières	79LAF0402P005	Fenêtres	DEGRADATION PARTIELLE	Amiante non détecté	RESULTAT ANALYSE
Salle de bains		Enduit plaque de plâtre	Enduit plâtreux blanc en vrac non séparable + peinture non séparable +	79LAF0402P006	Mur E	BON ETAT	Amiante non détecté	RESULTAT ANALYSE

PIECE	ETAGE	ELEMENTS	DESCRIPTIF LABORATOIRE	Echantillon	REPERAGE	ETAT	RESULTAT	METHODE
			carton non séparable					
Salle de bains		Joint	Matériau souple blanc avec poussières	79LAF0402P007	Mur E	BON ETAT	Amiante non détecté	RESULTAT ANALYSE

ZSO : Zone de Similitude d'Ouvrage

ANNEXE 1 – PHOTOS DES ELEMENTS AMIANTES ET/OU NON AMIANTES

PRELEVEMENT : 79LAF0402P001			
NOM DU CLIENT	NUMERO DU DOSSIER	PIECE OU LOCAL	
OPH77	79LAF0402 27/10/2017	Séjour	
ELEMENT	DESCRIPTIF DU LABORATOIRE	DATE DE PRELEVEMENT	NOM DE L'OPERATEUR
Joint de parclose	Matériau souple noir en faible quantité	27/10/2017	JULIEN Mickaël
LOCALISATION		RESULTAT	
Portes fenêtres		Quantité insuffisante pour analyse	

EMPLACEMENT



PRELEVEMENT : 79LAF0402P002			
NOM DU CLIENT	NUMERO DU DOSSIER	PIECE OU LOCAL	
OPH77	79LAF0402 27/10/2017	Séjour	
ELEMENT	DESCRIPTIF DU LABORATOIRE	DATE DE PRELEVEMENT	NOM DE L'OPERATEUR
Enduit / Peinture plaque de plâtre	Enduit plâtreux blanc en vrac + peinture non séparable + carton non séparable	27/10/2017	JULIEN Mickaël
LOCALISATION		RESULTAT	
Mur A		Amiante non détecté	

EMPLACEMENT



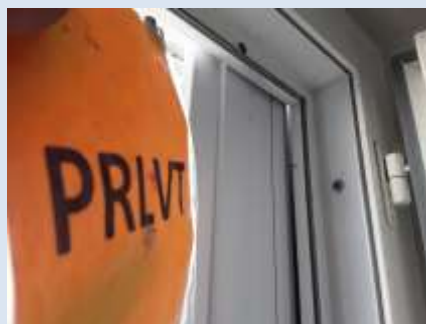
PRELEVEMENT : 79LAF0402P003			
NOM DU CLIENT	NUMERO DU DOSSIER	PIECE OU LOCAL	
OPH77	79LAF0402 27/10/2017	Cuisine	
ELEMENT	DESCRIPTIF DU LABORATOIRE	DATE DE PRELEVEMENT	NOM DE L'OPERATEUR
Enduit / Peinture plaque de plâtre	Enduit plâtreux blanc en vrac non séparable + peinture non séparable + carton non séparable	27/10/2017	JULIEN Mickaël
LOCALISATION		RESULTAT	
Mur E		Amiante non détecté	

EMPLACEMENT



PRELEVEMENT : 79LAF0402P004			
NOM DU CLIENT	NUMERO DU DOSSIER	PIECE OU LOCAL	
OPH77	79LAF0402 27/10/2017	Cuisine	
ELEMENT	DESCRIPTIF DU LABORATOIRE	DATE DE PRELEVEMENT	NOM DE L'OPERATEUR
Joint	Matériau souple gris	27/10/2017	JULIEN Mickaël
LOCALISATION		RESULTAT	
Fenêtres		Amiante non détecté	

EMPLACEMENT



PRELEVEMENT : 79LAF0402P005			
NOM DU CLIENT	NUMERO DU DOSSIER	PIECE OU LOCAL	
OPH77	79LAF0402 27/10/2017	Cuisine	
ELEMENT	DESCRIPTIF DU LABORATOIRE	DATE DE PRELEVEMENT	NOM DE L'OPERATEUR
Joint d'étanchéité	Matériau souple blanc avec poussières	27/10/2017	JULIEN Mickaël
LOCALISATION		RESULTAT	
Fenêtres		Amiante non détecté	

EMPLACEMENT



PRELEVEMENT : 79LAF0402P006			
NOM DU CLIENT	NUMERO DU DOSSIER	PIECE OU LOCAL	
OPH77	79LAF0402 27/10/2017	Salle de bains	
ELEMENT	DESCRIPTIF DU LABORATOIRE	DATE DE PRELEVEMENT	NOM DE L'OPERATEUR
Enduit plaque de plâtre	Enduit plâtreux blanc en vrac non séparable + peinture non séparable + carton non séparable	27/10/2017	JULIEN Mickaël
LOCALISATION		RESULTAT	
Mur E		Amiante non détecté	

EMPLACEMENT



PRELEVEMENT : 79LAF0402P007

NOM DU CLIENT	NUMERO DU DOSSIER	PIECE OU LOCAL	
OPH77	79LAF0402 27/10/2017	Salle de bains	
ELEMENT	DESCRIPTIF DU LABORATOIRE	DATE DE PRELEVEMENT	NOM DE L'OPERATEUR
Joint	Matériau souple blanc avec poussières	27/10/2017	JULIEN Mickaël
LOCALISATION		RESULTAT	
Mur E		Amiante non détecté	

EMPLACEMENT



PRELEVEMENT : 79LAF0402P008

NOM DU CLIENT	NUMERO DU DOSSIER	PIECE OU LOCAL	
OPH77	79LAF0402 27/10/2017	Salle de bains	
ELEMENT	DESCRIPTIF DU LABORATOIRE	DATE DE PRELEVEMENT	NOM DE L'OPERATEUR
Enduit béton	Enduit plâtreux blanc en vrac non séparable + peinture non séparable	27/10/2017	JULIEN Mickaël
LOCALISATION		RESULTAT	
Plafond		Amiante détecté (Chrysotile)	

EMPLACEMENT



ANNEXE 3 – PROCES VERBAUX D'ANALYSES

itga Ingénierie et Habitat
 1715, Elbertin - Bld. R. - Rue de la Terre Noire - CS 07 46662
 02760 SAINT-OMER-02630081 026300
 Tél. : 03 21 33 41 42
 Fax : 03 21 33 41 43
 www.itga.fr

RAPPORT D'ESSAI N° IT071711-4526 EN DATE DU 08/11/2017
RECHERCHE ET IDENTIFICATION D'AMIANTE SUR UN PRELEVEMENT DE MATERIAU
(Ce rapport classe le contacteur aux fins de facturation auprès de l'analyse.)

Client :
 EXPERT HABITAT & INDUSTRIE INGENIERIE (COMPTE)
 MASTENGA/JR
 23 rue d'Albert
 62430 AVESNES LES BAPAUME

Prélèvement :
 Commande ITGA : IT0717-310133
 Échantillon ITGA : IT071711-4526
 Réçu au laboratoire n° : 03/11/2017

Réf. Client :

Commande	79LAF0402-01
Classier client	79LAF0402-01 - 39 B - 32 rue de Beaumont, 3 à 7 promenade du Gallien 77200 TORCY
Echantillon	79LAF0402P003 / LOGEMENTS COLLECTIFS - Peinture - Selon localisation - Joint de serrure / Joint Peinture fondrière joint de serrure
Description ITGA	Matériau souple noir en faible quantité

Préparation :
 Effectué de façon à être représentative de l'échantillon
 - pour une analyse au Microscop. Electronique à Transmission Analytique (META) : nettoyage mécanique, réhydratation de
 poudres sur grille de microscop électronique (méthode interne IT 085 ou IT 206)

Technique Analytique :
 - Microscopie Electronique à Transmission Analytique (parties pertinentes de la norme NF X 43-050)

Résultat :

Fracture Analytique	Technique analytique et date d'analyse	Résultat	Type d'analyse	Etat prélevé
Matériau souple noir en faible quantité	META le 07/11/2017	Quantité infime pour analyse	---	1

(L'absence de la mention constituant cette analyse a été prise en compte)

VAlidé par : Fabrice GUILLOUET - Analyse

itga Ingénierie et Habitat
 1715, Elbertin - Bld. R. - Rue de la Terre Noire - CS 07 46662
 02760 SAINT-OMER-02630081 026300
 Tél. : 03 21 33 41 42
 Fax : 03 21 33 41 43
 www.itga.fr

RAPPORT D'ESSAI N° IT071711-4527 EN DATE DU 08/11/2017
RECHERCHE ET IDENTIFICATION D'AMIANTE SUR UN PRELEVEMENT DE MATERIAU
(Ce rapport classe le contacteur aux fins de facturation auprès de l'analyse.)

Client :
 EXPERT HABITAT & INDUSTRIE INGENIERIE (COMPTE)
 MASTENGA/JR
 23 rue d'Albert
 62430 AVESNES LES BAPAUME

Prélèvement :
 Commande ITGA : IT0717-310133
 Échantillon ITGA : IT071711-4527
 Réçu au laboratoire n° : 03/11/2017

Réf. Client :

Commande	79LAF0402-01
Classier client	79LAF0402-01 - 39 B - 32 rue de Beaumont, 3 à 7 promenade du Gallien 77200 TORCY
Echantillon	79LAF0402P003 / LOGEMENTS COLLECTIFS - Menuiseries extérieures - Selon localisation - Enduit Peinture / Serrure Max A Enduit - Peinture plâtre de plâtre
Description ITGA	Enduit plâtreux blanc en enc. / Peinture / Carton


Préparation :
 Effectué de façon à être représentative de l'échantillon
 - pour une analyse au Microscop. Electronique à Transmission Analytique (META) : nettoyage mécanique, réhydratation de
 poudres sur grille de microscop électronique (méthode interne IT 085 ou IT 206)


Technique Analytique :
 - Microscopie Electronique à Transmission Analytique (parties pertinentes de la norme NF X 43-050)

Résultat :

Fracture Analytique	Technique analytique et date d'analyse	Résultat	Type d'analyse	Etat prélevé
Enduit plâtreux blanc en enc. - peinture non séparée - carton non séparé	META le 07/11/2017	Amiante non détecté	---	1

VAlidé par : Fabrice GUILLOUET - Analyse

 Impossible d'afficher l'image.

 Impossible d'afficher l'image.

✘ Impossible d'afficher l'image.

Gage de fiabilité


 Parc Elbein - Bât. R - Rue de la Terre Noire - CS 07 48662
 07500 SAINT-GRÉGOIRE (GERS)
 Tél : 02 39 25 41 42
 Fax : 02 39 25 41 43
 www.itga.fr


 Accréditation n° 1-17467
 Liste des sites et parties
 accréditées sur www.cofrac.fr

Le responsable de l'essai certifie la conformité des observations avec les unités échantillonnées par l'analyseur qui est identifié par le numéro :

RAPPORT D'ESSAI N° IT071711-4531 EN DATE DU 08/11/2017
RECHERCHE ET IDENTIFICATION D'AMIANTE SUR UN PRELEVEMENT DE MATERIAU

(Ce rapport est en concurrence avec les certificats délivrés par l'analyseur.)

Client :
 EXPERT HABITAT & INDUSTRIE INGENIERIE (COMPTE)
 MATERIAUX
 21 route d'Albert
 62450 AVESNES LES BAPAUME

Prélèvement :
 Commande ITGA : IT0717-308130
 Échantillon ITGA : IT071711-4531
 Réq. au laboratoire : 09/11/2017

Réf. Client :

Commande	79LAF0402-01
Classier client	79LAF0402-01 - 19 à 32 rue du Besongard, 3 à 7 promenade du Caillon 77200 TORCY
Échantillon	79LAF0402P006 / LOGEMENTS COLLECTIFS - Murs, cloisons, plâtres de plâtre - Travaux des plâtres Plâtres - Enduit - Plâtre / Sable de bain Max E Enduit plâtre de plâtre
Description ITGA	Enduit plâtreux blanc en vrac / Plâtreux / Carton

Préparation :
 Échantille de façon à être représentative de l'échantillon
 pour une analyse au Microscopie Electronique à Transmission Analytique (META) : broyage mécanique, réduction de
 particules sur grille de microscopie électronique (méthode interne IT IRS ou IT 206).

Technique Analytique :
 Microscopie Electronique à Transmission Analytique (parties antérieures de la norme NF X 45-050)

Résultat :

Fraction Analytée	Technique analytique et date d'analyse	Résultat	Type d'analyse	N° de prélèvement
Enduit plâtreux blanc en vrac non séparable + peinture non séparable + carton non séparable	META le 07/11/2017	Aucune non détecté	---	1

Validé par : Fabien BELLONNET - Analyse: 

La responsabilité de ce rapport émane de nos services, pour tout ce qui concerne l'analyse. Le signataire de cet acte est responsable professionnellement et personnellement de la validité des données présentées et de la conformité des observations avec les unités échantillonnées par l'analyseur qui est identifié par le numéro.

Page 1 / 1



Place Elberle - Bât. R - Rue de la Terre Noire - CS 07 48662
57500 SAINT-GRÉGOIRE CEDEX
Tél : 03 21 33 41 43
Fax : 03 21 33 41 43
www.itga.fr

Accréditation n° 1 1947
Date des états-partiels
disponibles sur www.COFRAC.fr

RAPPORT D'ESSAI N° IT071711-4532 EN DATE DU 08/11/2017
RECHERCHE ET IDENTIFICATION D'AMIANTE SUR UN PRELEVEMENT DE MATERIAU

(Ce rapport est en concurrence avec les laboratoires suivants à l'adresse :)

Client :
EXPERT HABITAT & INDUSTRIE INGENIERIE (COMPTE)
MAIERGAUD
23 route d'Albert
62450 AVESNES LES BAPAUME

Prélèvement :
Commande ITGA : IT0717-308130
Échantillon ITGA : IT071711-4532
Réq. au laboratoire le : 09/11/2017

Réf. Client :

Commande	79LAF0402-01
Classier client	79LAF0402-01 - 19 à 32 rue de Beaumgard, 3 à 7 promenade du Goffin 77200 TORCY
Echantillon	79LAF0409087 (LOGEMENTS COLLECTIFS - Blocs de ventilation - Essais des pièces humidifiées - Essais des éléments impactés / Salle de bain Mar C. joint)
Description ITGA	Matériau souple blanc, avec adhésifs

Préparation :
Échantillon de façon à être représentatif de l'échantillon
pour une analyse au Microscopie Electronique à Transmission Analytique (META) : broyage mécanique, réduction et séchage sur grille de microscopie électronique (batterie interne IT IRS vs IT 206)

Technique Analytique :
Microscopie Electronique à Transmission Analytique (parties antérieures de la norme NF X 45-050)

Résultat :

Fraction Analytée	Technique analytique et date d'analyse	Résultat	Type d'analyse	N° de prélevement
Matériau souple blanc avec adhésifs	META le 07/11/2017	Résultat non atteint	---	1

VAM par : Fabien BELLONNET - Analyseur

La responsabilité de ce rapport émane des personnes qui ont eu connaissance de son contenu et qui ont accepté par leur signature de le transmettre. Les données sont celles de l'état des lieux constatés sans aucune garantie de leur exactitude. Page 1 sur 2



Place Elberle - Bât. R - Rue de la Terre Noire - CS 07 48662
57500 SAINT-GRÉGOIRE CEDEX
Tél : 03 21 33 41 43
Fax : 03 21 33 41 43
www.itga.fr

Accréditation n° 1 1947
Date des états-partiels
disponibles sur www.COFRAC.fr

RAPPORT D'ESSAI N° IT071711-4533 EN DATE DU 08/11/2017
RECHERCHE ET IDENTIFICATION D'AMIANTE SUR UN PRELEVEMENT DE MATERIAU

(Ce rapport est en concurrence avec les laboratoires suivants à l'adresse :)

Client :
EXPERT HABITAT & INDUSTRIE INGENIERIE (COMPTE)
MAIERGAUD
23 route d'Albert
62450 AVESNES LES BAPAUME

Prélèvement :
Commande ITGA : IT0717-308130
Échantillon ITGA : IT071711-4533
Réq. au laboratoire le : 09/11/2017

Réf. Client :

Commande	79LAF0402-01
Classier client	79LAF0402-01 - 19 à 32 rue de Beaumgard, 3 à 7 promenade du Goffin 77200 TORCY
Echantillon	79LAF0409088 (LOGEMENTS COLLECTIFS - Plafond - Essais des pièces humidifiées - Enduit / Sable de bain Plafond Enduit isolant)
Description ITGA	Enduit plâtreux blanc en vrac / Plâtreux

Préparation :
Échantillon de façon à être représentatif de l'échantillon
pour une analyse au Microscopie Electronique à Transmission Analytique (META) : broyage mécanique, réduction et séchage sur grille de microscopie électronique (batterie interne IT IRS vs IT 206)

Technique Analytique :
Microscopie Electronique à Transmission Analytique (parties antérieures de la norme NF X 45-050)

Résultat :

Fraction Analytée	Technique analytique et date d'analyse	Résultat	Type d'analyse	N° de prélevement
Enduit plâtreux blanc en vrac non séparé + plâtreux non séparé	META le 07/11/2017	Présence de fibres d'amiante	Directe	1

VAM par : Fabien BELLONNET - Analyseur

La responsabilité de ce rapport émane des personnes qui ont eu connaissance de son contenu et qui ont accepté par leur signature de le transmettre. Les données sont celles de l'état des lieux constatés sans aucune garantie de leur exactitude. Page 1 sur 2

ATTESTATION(S)



ALLIANZ IARD
Boulevard Desjardins-Empeleux
Case postale 4 13 30
35 Talismane Centre de Haute
SARL BOFFENVALEZEE

ALLIANZ RESPONSABILITE CIVILE DES ENTREPRISES DE SERVICE

La société ALLIANZ (IARD) certifie que :

EXPERT HABITAT INGENIERIE
21 ROUTE D ALBERT
62450 AVESNES LES BAPAUME

Est titulaire d'une police d'assurance Responsabilité civile Activités de services N°05807383 qui a pris effet le 01/01/2017.

Ce contrat a pour objet de :

- Satisfaire aux obligations édictées par l'ordonnance n°2005 - 855 du 8 juin 2006 et son décret d'application n°2006 - 1114 du 3 septembre 2006, codifiés aux articles R612-4 et L271-4 à L271-6 du code de la construction et de l'habitation, ainsi que ses textes subséquents.
- Garantir l'assuré contre les conséquences pécuniaires de la responsabilité civile qu'il peut encourir à l'égard des tiers du fait de ses activités professionnelles déclarées aux Dispositions Particulières à savoir :
 - Le conseil des Risques d'exposition au plomb
 - Diagnostic Performance Énergétique (DPE)
 - Plombage dynamique avant, pendant, contrôle pénultième
 - Plombage d'urgence avant / après travaux et démolition
 - Plombage d'urgence sur surfaces blanches ou similaires
 - Plombage de plomb avant / après travaux et démolition
 - Dossier technique amiante
 - Diagnostic amiante parties intérieures
 - Présence de termites et autres insectes xylophages

Le montant de la garantie Responsabilité Civile Professionnelle est de 1 300 000,00 € par sinistre et 1 500 000,00 € par année.


Le présent document, établi par ALLIANZ, est valable jusqu'au 31/12/2017 sous réserve du paiement des cotisations. Il a pour objet d'attester l'existence d'un contrat. Il ne constitue toutefois pas une présomption d'application des garanties et ne peut engager ALLIANZ au-delà des clauses, conditions et limites du contrat auquel il se réfère. Les exceptions de garantie applicables au souscripteur le sont également aux bénéficiaires de l'indemnité (réalité, nullité, règle proportionnelle, exclusions, déchéances, ...).

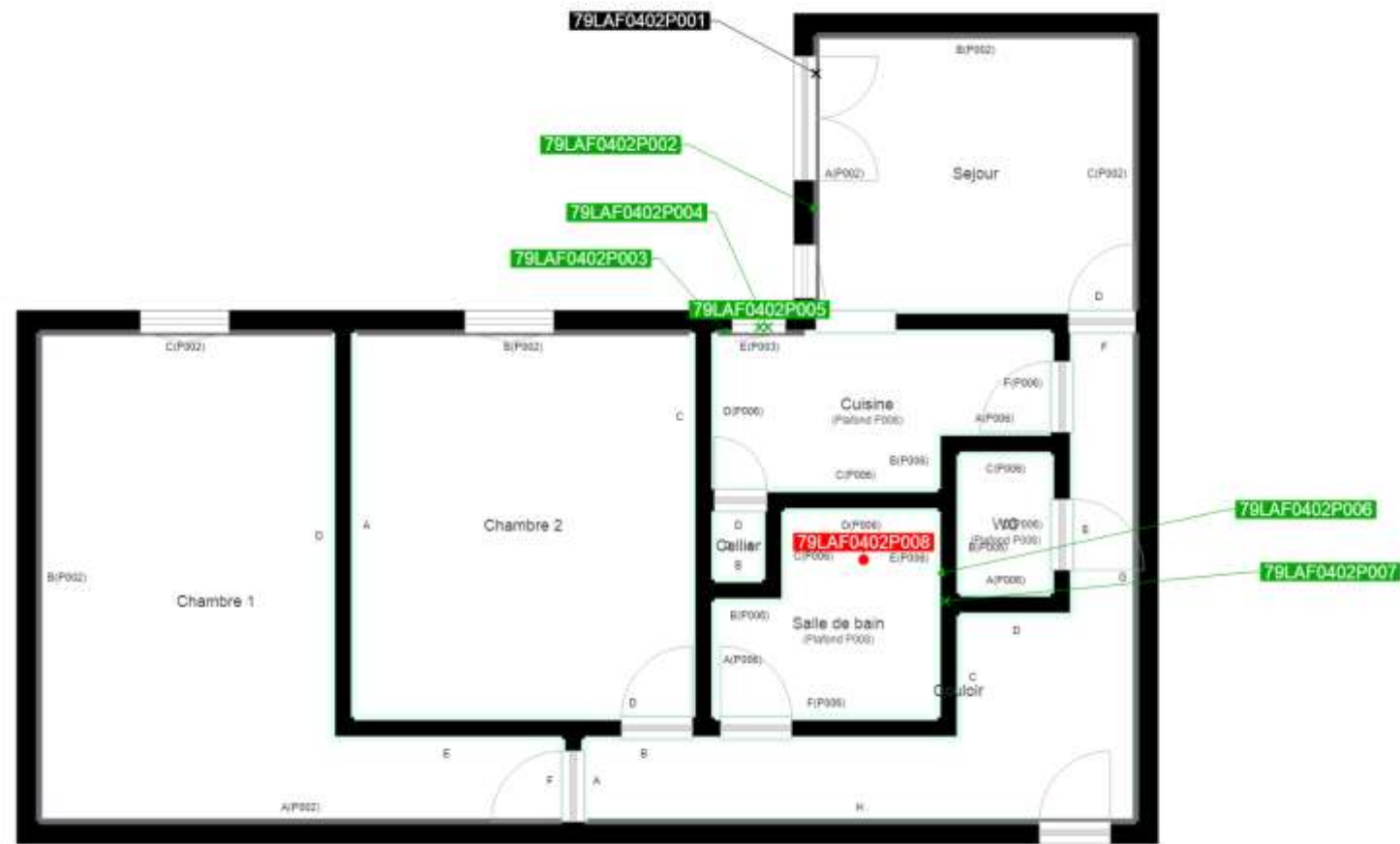
Toute adjonction autre que le cachet et la signature du représentant de la Société est réputée non écrite.

Fait à Bordeaux, le 10/12/2016

Pour la compagnie

CERTIFICAT DE COMPETENCES

 Impossible d'afficher l'image.



	Murs périphériques / Plaques de plâtre
	Murs Bois
	Murs Brique
	Murs Béton brut
	Cloisons Plaques de plâtre
	Murs carreaux de plâtre
	Murs Béton / Enduit
	Murs porteurs et/ou mur de refend / Plaques de plâtre
	Murs périphériques / Doublage (plaque de plâtre + isolant)
	Torchis
	Murs Amiantés
	Murs Brique / Enduit
	Murs Brique plâtrière

- Prélèvements de sol amiantés
- Prélèvements de sol non amiantés
- Prélèvements de plafonds amiantés
- Prélèvements de plafonds non amiantés
- Prélèvements de murs amiantés
- Prélèvements de murs non amiantés
- Autres types de prélèvements amiantés
- Autres types de prélèvements non amiantés